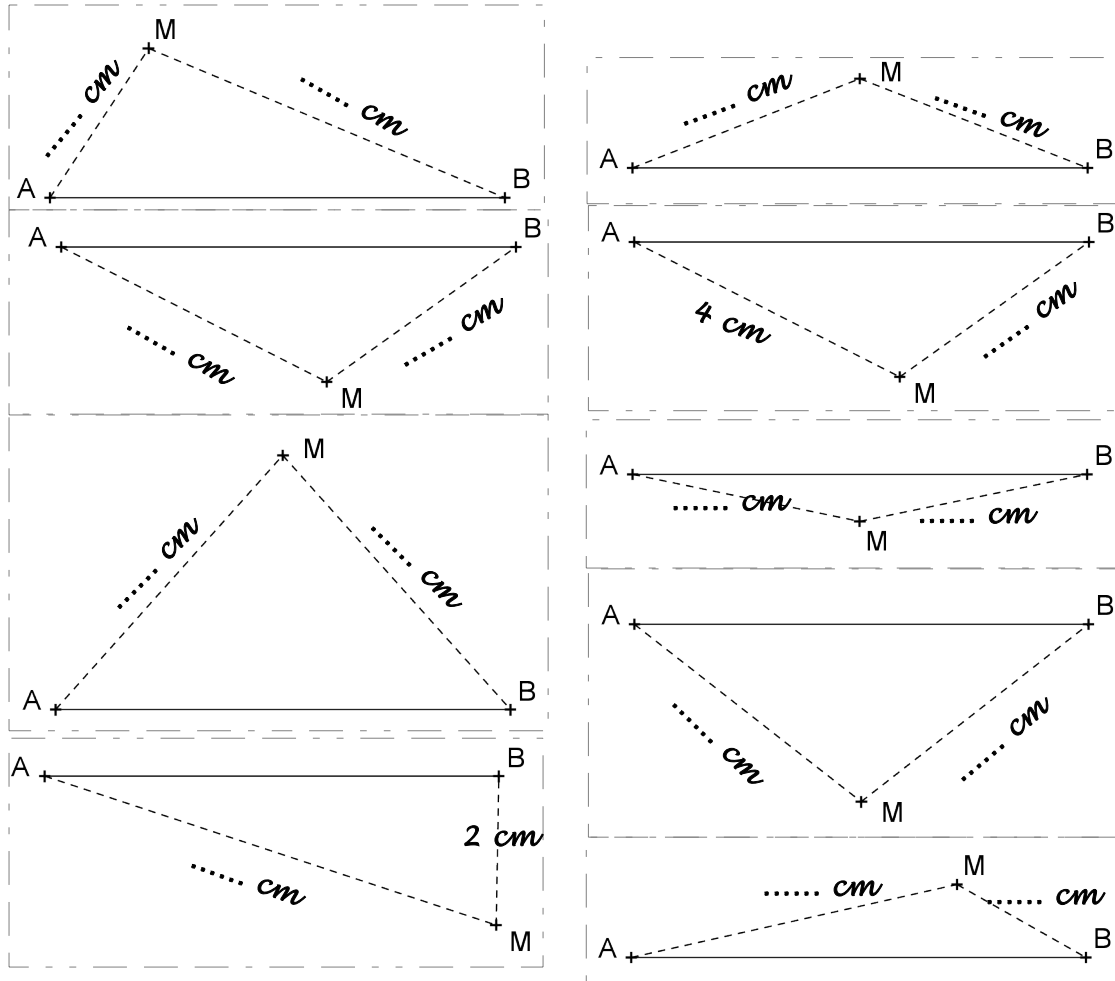


SESA médiatrice – 6ème

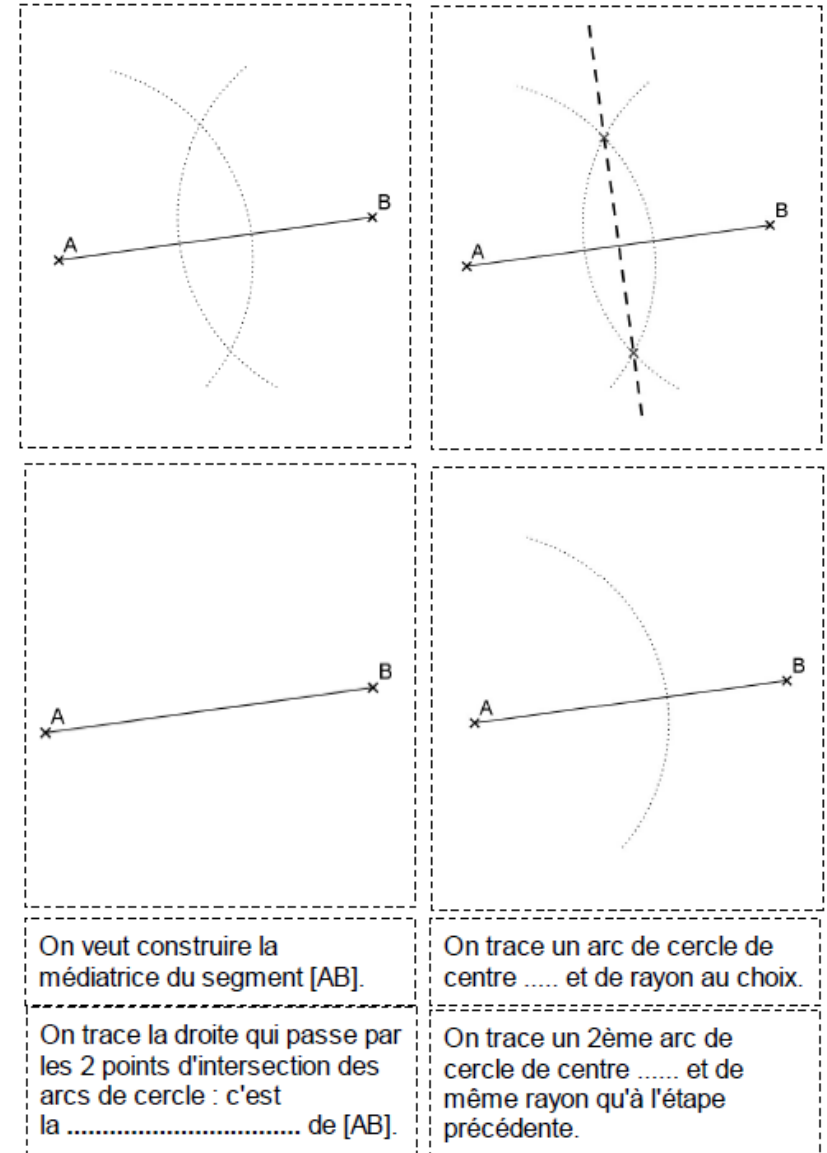
matériel : crayon de bois, règle graduée, ciseaux, colle, compas

Ce travail est à faire en 1 heure, seul et sans aide.

Étiquettes à découper pour l'activité 1 :



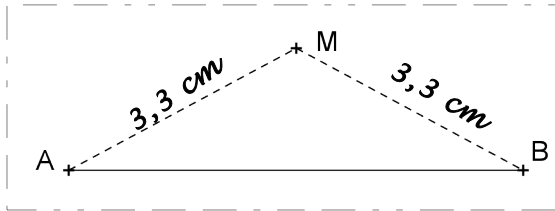
Étiquettes à découper pour l'activité 2 :



Activité 1

- Colle les étiquettes et complète les pointillés.
- Positionner précisément le transparent sur chaque étiquette de la colonne de gauche et marquer la position de chaque point M sur le transparent.
- Complète le bilan

Les longueurs MA et MB ne sont pas



Bilan :

Les points marqués sur le transparent sont tous
Tous ces points sont à distance de A et de B.
Si on prend un point au hasard sur la droite en pointillés, il sera aussi
..... de A et de B.
La **médiatrice** du [AB] est une constituée de tous les
points situés à égale de A et de B.

Activité 2

Construction de la médiatrice : avec la règle et le compas

Découpe et colle les étiquettes.

	Départ	Étape 1	Étape 2	Arrivée
figure				
description				

Activité 3

Construire les médiatrices des tous ces segments, en utilisant la règle et le compas.

